

## عبوری پروگرام برائے تدریس



رہنمائی کا عبوری پروگرام (TPI) ٹی پی آئی یا ای ایس ایل {انگریزی بحیثیت دوسری زبان} ایک ایسا پروگرام ہے جسے کم استعمال کی جانے والی زبانوں کے پس منظر سے تعلق رکھنے والے اہل طلبہ کی خدمت کے لیے بنایا گیا ہے۔ یہ پروگرام تعلیمی مقاصد اور انگریزی سیکھنے میں طلبہ کو کامیاب ہونے میں مدد کرنے کے لیے تعاون فراہم کرتا ہے۔ شیڈولڈ انگلش کی ہدایات کا استعمال کر کے یہ پروگرام انگریزی زبان میں رہنمائی فراہم کرتا ہے۔ اس پروگرام میں نمائندگی کی جانے والی زبانوں کی کچھ مثالیں مندرجہ ذیل ہیں: مینڈرین، ویتنامیز، لاو اور عربی زبان۔

80:20 دوہری زبان



ڈول لینگویج پروگرام کا مقصد طلبہ کی بلی اور دوسری زبان میں مضبوط سلاحتوں اور مہارت کو ترقی دینا ہے تاکہ وہ دو زبانوں میں ماہر ہوسکیں، اور دو چیزوں میں تعلیم یافتہ ہوسکیں اور دو تہذیب کو جمع کرسکیں۔ U-46 ون وے اور ٹو وے ڈول لینگویج (DL) پروگرام کے ماڈل پیش کرتا ہے۔ ون وے اور ٹو وے ڈی ایل کے پروگرام ماڈل میں یکساں بنیادی اصول ہوتے ہیں لیکن لسانی گروہوں کے ساخت میں مختلف ہوتے ہیں

U-46 میں، ون وے ڈول لینگویج پروگرام صرف ایک لسانی گروہ سے مرکب ہوتا ہے: ہسپانوی بولنے والے وہ طلبہ جو ای ایل ایل کی خدمات حاصل کرنے کے اہل ہیں

U-46 میں، ٹو وے ڈول لینگویج پروگرام دو لسانی گروہ سے مرکب ہوتا ہے:

• ہسپانوی زبان بولنے والے وہ طلبہ جو ای ایل ایل کی خدمات حاصل کرنے کے مستحق ہیں، اور انہوں نے خدمات کو قبول کر لیا ہے، اور

• مادری زبان اور/یا انگلش زبان کا غلبہ رکھنے والے طلبہ۔

\* گریجویٹن کے تقاضوں کے لیے ای ایل ایل پروگرام میں کلاسیں

مجھے انگریزی زبان کے متعلمین کے پروگراموں کے

بارے میں کہاں سے معلومات حاصل ہوسکتی ہیں؟

مزید معلومات کے لیے، برائے مہربانی ای ایل ایل کے ویب سائٹ پر دستیاب **U-46** ڈول لینگویج پروگرام کے بروچر کو ملاحظہ فرمائیں:

[www.u-46.org/ell](http://www.u-46.org/ell)

فیملی ویلکم سنٹر

355 ایسٹ شکاگو اسٹریٹ

ایلجن، IL 60120

6038 ایکسٹنشن (847) 888-5000

اسکول ضلع U-46



انگریز زبان کے

متعلمین کے پروگرام



355 ایسٹ شکاگو اسٹریٹ

ایلجن، IL 60120

5331 ایکسٹنشن 847-888-5000

Urdu SY 2012-2013



گر میرا بچہ اچھی انگریزی نہیں  
بولتا ہے تو، کون سی خدمات دستیاب ہیں؟

## ELL طلباء کے لئے خدمات

فیملی ویلکم سنٹر:

فیملی ویلکم سنٹر کی بنیادی خدمات مندرجہ ذیل ہیں:

- ہوم لینگویج سروے کے کسی بھی سوال کے جواب میں "ہاں" کی بنیاد پر مبنی غیر انگریزی پس منظر رکھنے پر ہوم لینگویج سروے کے ذریعہ متعین کئے گئے ہر طالب علم کے انگریزی زبان کی مہارت کا اندازہ لگانا۔

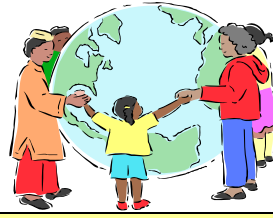
- مجوزہ اسکریننگ کے آلہ کے اسکوروں کی بنیاد پر ای ایل ایل کی خدمات حاصل کرنے کے لیے طلبہ کی صلاحیت متعین کرنا۔

اگر کوئی طالب علم ای ایل ایل کی خدمات حاصل کرنے کا اہل ہے، تو پھر فیملی ویلکم سنٹر مناسب پلیسمنٹ کے بارے میں سفارش کرے گا۔

- بچوں کے لیے دستیاب ہدایاتی پروگراموں کے ضلع کے بارے میں نئے خاندانوں کو مطلع کرنا۔

- اندراجی طریقہ کار کے بارے میں معلومات فراہم کرنا

- اسکول ڈسٹرکٹ اور کمیونٹی میں دستیاب وسائل کے ضلع کے بارے میں نئی فیملیوں کو مطلع کرنا۔



## کی ELL مجھے کیسے معلوم ہوگا کہ میرا بچہ خدمات کا اہل ہے؟

رجسٹریشن کے وقت، کنبے طلباء کی معلومات کا فارم اور گھریلو زبان کا سروے مکمل کرتے ہیں۔ اگو والدین یا قانونی سرپرست نے گھریلو زبان کا سروے میں درج سوالات میں سے ایک یا دو کا جواب "ہاں" میں دیا تو، پھر طالب علم کو اسکرینر انسٹرومنٹ سے گزارا جائے گا۔ اسکرینر انسٹرومنٹ کا مقصد طالب علم کی انگریزی زبان کی لیاقت کا تعین کرنا اور ELL خدمات حاصل کرنے کے لئے طالب علم کی اہلیت کو شناخت کرنا ہے۔

اسکولی ضلع U-46 الینوائس ریاستی تعلیمی بورڈ کا تجویز کردہ

اسکرینر انسٹرومنٹ , IPT-Pre , WIDA MODEL™

اور ACCESS W-APT™ کو طلباء کی اہلیت کا تعین

کرنے کے لئے اپنی اساس کی حیثیت سے استعمال کرتا ہے۔ ایلی نوٹس اسکول کے طلباء کے لیے انگریزی زبان میں مہارت کی آئی ایس بی ای کی بیان کردہ تعریف سے کم اسکور حاصل کرنے والے طلباء ای ایل ایل خدمات حاصل کرنے کے اہل ہیں۔

اس اسکرینر انسٹرومنٹ کے نتائج کی بنیاد پر مناسب داخلہ اور خدمات کے سلسلے میں سفارش تیار کی جاتی ہے۔

تفصیل پر مشتمل والدین کے نام ایک اطلاعی خط فراہم کیا جاتا ہے۔ والدین ELL میں داخلے کی سفارش کو قبول یا مسترد کرسکتے ہیں۔

اگر طالب علم اسکولی ضلع U-46 کے ذریعہ استعمال کردہ داخلے کی شرائط کے مطابق ELL خدمات کا اہل نہیں ہے تو والدین کو اس فیصلے پر ذیل کے پاس اپیل کرنے کا حق حال ہے:

کین کاؤنٹی علاقائی تعلیمی دفتر

210 ساؤتھ 6<sup>th</sup> اسٹریٹ، جینیوا، الینوائس 60134  
فون نمبر 5955-232 (630)

پروگرام کے اختیارات



عبوری دو لسانی تعلیم [Transitional Bilingual Education (TBE)] کا پروگرام

ایک جیسے کثیر الوقوع زبان کے ELL والے طلباء کے لئے ہے۔ پروگرام ہذا طلباء کی آبائی زبان میں تعلیم نیز انگریزی میں عبور بھی فراہم کرتا ہے۔